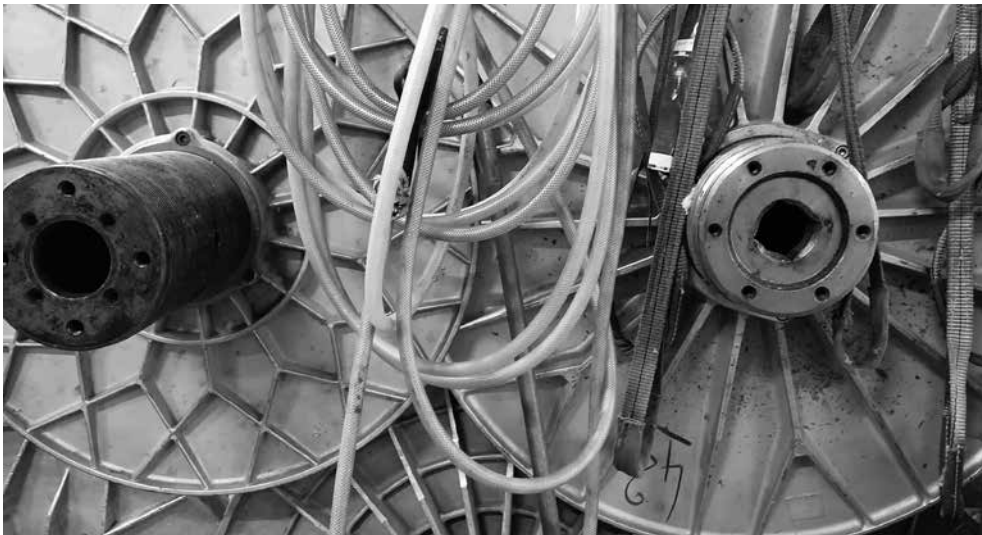
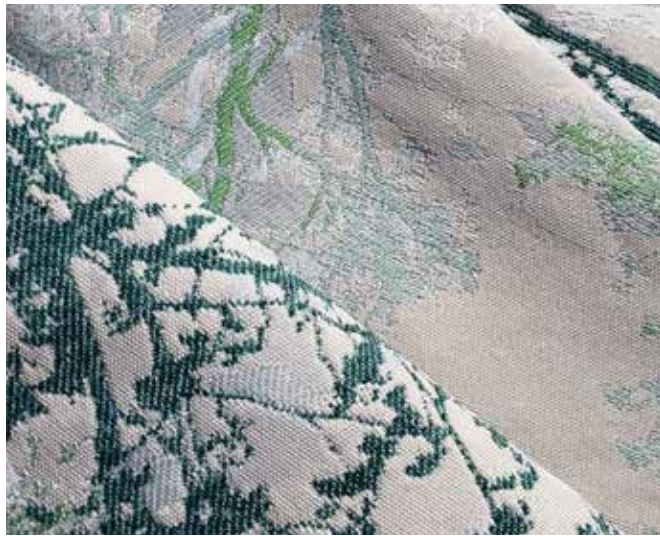


RAPPORT RSE SOTEXPRO 2023



SOMMAIRE

ÉDITO	PAGE 4
PRÉSENTATION DE L'ENTREPRISE	PAGE 5
■ NOS VALEURS	
■ LE RESPECT DES NORMES	
POLITIQUE RSE	PAGE 7
■ LES ENJEUX	
ENVIRONNEMENT	PAGE 8
L'ÉCO-CALCULATEUR EMPREINTE ENVIRONNEMENTALE	
■ AVEC QUELLE MÉTHODOLOGIE ?	
■ QUELS INDICATEURS ?	
■ COMMENT VOUS SONT COMMUNIQUÉS CES INDICATEURS ?	
■ EXEMPLE SUR UN VELNIL RECYCLÉ	
■ FICHE ÉCO-PROFIL	
■ SYNTHÈSE DES IMPACTS ENVIRONNEMENTAUX	
■ COMPARATEUR	
■ TOTALITÉ COMMANDE	
L'ÉCO-CONCEPTION CHEZ SOTEXPRO	
ÉCO-CONCEPTION	
LES ACHATS RESPONSABLES	PAGE 15
NOTRE RESPONSABILITÉ DANS LA CHAÎNE DE VALEUR	
CAPITAL HUMAIN	PAGE 16
LA QUALITÉ DE VIE DE L'HUMAIN	
■ LA QUALITÉ DE VIE AU TRAVAIL (QVT), ANALYSER LA SATISFACTION DES COLLABORATEURS	
■ LA QUALITÉ DE VIE AU TRAVAIL	
■ LA SANTÉ ET SÉCURITÉ AU TRAVAIL	
■ ÉQUILIBRE VIE PROFESSIONNELLE / VIE PERSONNELLE	
■ PARCOURS DE VIE DANS L'ENTREPRISE	
■ LES PROJETS CARITATIFS SOUTENUS DANS NOTRE ZONE D'INFLUENCE	
LEXIQUE	PAGE 18

Emmanuel GRANJARD Président Directeur Général

SOTEXPRO existe depuis bientôt 50 ans. Quand j'ai repris l'activité de mon oncle, j'étais conscient de l'héritage qui m'a été transmis. J'ai toujours eu à cœur de faire perdurer les savoir-faire de notre filière textile sur le territoire français, et d'assurer une transmission dans le respect des collaborateurs en préservant nos valeurs.

C'est dans cette logique que j'ai toujours fait la promotion d'une activité responsable, la diminution de notre impact environnemental devenant désormais une part prépondérante de notre recherche & développement.

D'autant plus qu'en tant qu'acteur majeur de l'économie locale, nous ne pouvons ignorer notre responsabilité. Le textile est souvent perçu comme un secteur polluant. Et pourtant nous œuvrons depuis de nombreuses années avec nos partenaires industriels pour développer une approche plus vertueuse de nos produits. De même, nous développons de nouvelles approches apportant des caractéristiques efficaces et pérennes : antiviral, matières premières recyclées, tissus thermiques régulant les effets climatiques...la prochaine étape étant d'approfondir l'éco-conception et nos réflexions sur la fin de vie des produits.

A cela, s'ajoute notre devoir de vigilance, de prévention. Un véritable rôle pédagogique que nous tenons auprès de nos clients. En effet, les normes qui s'imposent à eux méritent souvent quelques éclaircissements. En tant que fabricant, nous nous devons de rester en veille sur les aspects réglementaires et leurs évolutions afin de sécuriser leur démarche commerciale.

Toutes ces questions nous mettent au défi; notre mise en progrès est constante. Récemment, nous avons évalué avec transparence l'impact environnemental de nos produits sous la forme de fiches "éco-profil".

Nous ne sommes qu'aux prémices de nouveaux projets passionnants liés au développement durable !



PRÉSENTATION DE L'ENTREPRISE

Raison Sociale : SOTEXPRO SAS

Président Directeur Général : Emmanuel GRANJARD

Siège social : 510 route de Montchal - 42360 Panissières

Téléphone : 04 77 27 60 60

Site internet : sotexpro.fr

Activité de la société : Fabrication de tissus d'ameublement décoratifs ininflammables (M1).

N° SIRET : 88735039500026

Sotexpro est fabricant français de tissus d'ameublement décoratifs ininflammables (M1).

Depuis 50 ans, le développement de nos collections allie décoration et technicité. Doté d'une Direction Artistique et d'une équipe de conseillers techniques sur le terrain, SOTEXPRO commercialise son offre par le biais d'un réseau de distribution international.

Sotexpro est le partenaire idéal pour vous permettre de vous différencier sur vos marchés et de respecter les normes imposées par les collectivités. Du fil à la confection de produits finis sur-mesure, Sotexpro intègre l'ensemble des savoir-faire nécessaires à l'élaboration de vos projets textiles sans minimum de commande et dans le respect des budgets de chacun.

Pour cela, SOTEXPRO s'appuie sur une combinaison de compétences unique en France tels que :

- *Production de tissus unis, imprimés et de Jacquard en grande laize*
- *Impression numérique en grande laize*
- *Stock permanent de 300 000 ml de tissus*
- *Expédition de 4000 ml de tissus par jour dont 400 rideaux / jour confectionnés*



■ NOS VALEURS

DÉFENSE DU SAVOIR-FAIRE TEXTILE FRANÇAIS :

- *Implantés à Panissières dans la Loire, nous favorisons l'emploi local et le maintien du savoir-faire textile français.*
- *Nous avons à cœur la transmission de notre savoir-faire textile au travers du passage des générations et des formations internes.*

ACTEUR DES TENDANCES - INFLUENCEUR - INNOVATIONS

- *Nous créons, fabriquons, vendons des produits pour la plupart normés. Mais qu'il s'agisse de remettre au goût du jour les grands classiques ou bien d'anticiper les tendances de demain, nous inscrivons le processus créatif au cœur de notre démarche. Les innovations sont l'essence même de sotexpro afin de répondre aux problématiques normatives et aux attentes de nos clients. Penser à demain est notre leitmotiv !*

UNE APPROCHE VERTUEUSE DU CYCLE DE VIE DU PRODUIT :

- *Réflexion poussée sur le cycle de vie des produits (écoconception, intégration de matières recyclées, fournisseurs de proximité, processus de fabrication optimisés, gestion des déchets, durée de vie des produits, réflexion sur la fin de vie des produits).*
- *Calcul exhaustif des impacts environnementaux des produits (empreinte carbone, eutrophisation de l'eau, consommation d'eau, consommation d'énergie fossile).*

INNOVATION SOCIALE :

- *Ateliers de Sophrologie avec un fort taux de participation, mis en place notamment dans le cadre de la lutte contre les RPS (Risques Psycho Sociaux).*
- *Bonne conciliation entre la vie professionnelle et la vie personnelle - familiale, qualité de vie reconnue par les collaborateurs, la majorité d'entre-eux habitant à proximité de leur lieu de travail.*
- *Inclusion des personnes en situation de handicap 7,6% des ETP sont en situation de handicap dont certains bénéficiant de postes à Responsabilités.*

■ LE RESPECT DES NORMES

LA NORME NON FEU EN FRANCE

Dans les ERP (établissements recevant du public), les rideaux sont considérés comme des matériaux d'aménagement et répondent aux exigences de classement M (critères de non propagation du feu) selon la norme NFP92-507.



NON FEU M1 / NF P 92-507

La norme non feu M1 est valable sur le marché français mais n'est pas une généralité il existe par exemple d'autres normes pour les marchés internationaux.

POLITIQUE RSE

SOTEXPRO est fabricant français de textile d'ameublement non feu basé depuis toujours en France à Panissières dans la Loire. SOTEXPRO intègre un ensemble de savoir-faire nécessaire à l'élaboration de projets de décoration textile.

Labellisée France Terre Textile, la société maîtrise l'ensemble de sa production depuis l'achat du fil jusqu'à la confection de produits finis sur-mesure dont le tissage Jacquard en grande laize et l'impression numérique par sublimation en grande laize.

Son développement est guidé par la volonté de maintenir son ancrage local, de réduire l'impact environnemental de son activité, d'accélérer l'usage de tissus recyclés et le réemploi de ses déchets. Maîtrisant l'intégralité de la chaîne de valeur, SOTEXPRO propose également le calcul de l'empreinte carbone des projets de décoration.

SOTEXPRO met à disposition l'intégralité de son offre sur une tissuthèque en ligne et vous reçoit également à notre showroom Le LAB', 4 rue du Mail à Paris, invitant à la découverte de son savoir-faire unique en impression numérique, ce dernier offrant des possibilités créatives infinies de transposition de designs sur textile. La mise à disposition de cette technique au sein de l'atelier parisien offre aux architectes souplesse et réactivité, les BAT réalisés permettent de visualiser le rendu final du projet.

■ LES ENJEUX

L'impact sociétal et environnemental de l'industrie du textile est connu. Nous intégrons ainsi volontairement les aspects RSE dans notre activité et nos prises de décision. Forts de notre expérience et en respectant en amont la réglementation en vigueur, nous nous appuyons sur les lignes directrices de l'ISO 26000 complétée par les 17 objectifs du développement durable de l'ONU. Pour piloter notre dispositif RSE et fixer un cap pérenne et pertinent, nous avons défini les grands enjeux prioritaires mais aussi en relation avec nos parties prenantes.

Ces enjeux tournent autour de 4 grands axes majeurs :

- **Le développement du capital humain**
QVT, santé et sécurité, parcours de vie dans l'entreprise, équilibre vie professionnelle / personnelle
- **L'éco-conception et l'approche Cycle de vie**
Optimisation et limitation des impacts sur toutes les phases du cycle de vie, évitement des transferts d'impact
- **Le calcul exhaustif de nos impacts environnementaux**
Empreinte carbone, consommation d'eau, consommation d'énergie fossile, eutrophisation de l'eau
- **Responsabilité dans la chaîne de valeur**
Achats responsables, fabrication française, traçabilité, développement territorial et savoir faire local

Le dialogue avec les parties prenantes, l'engagement de la direction, la gouvernance et l'implication de nos salariés sont les pierres angulaires de nos projets.

ENVIRONNEMENT

A notre échelle, nous souhaitons contribuer à l'atténuation des impacts environnementaux liés à l'industrie du textile. Nous avons réalisé notre propre analyse pour identifier nos AES (aspects environnementaux significatifs). Cela nous a permis d'orienter plus précisément nos actions et de conduire une réflexion de cycle de vie du produit et d'éco-conception.



L'ÉCO-CALCULATEUR EMPREINTE ENVIRONNEMENTALE

Mesurer nos impacts environnementaux produits :

Pour compléter notre analyse, nous avons fait le choix de mesurer exhaustivement l'impact environnemental de nos produits. Avec nos équipes R&D, notre chargé de mission RSE, accompagnés par un consultant expert ACV, nous avons développé un calculateur d'empreinte environnementale.

Cet outil nous permet de générer 5 indicateurs clés grâce à des mesures réalisées sur l'ensemble du cycle de vie. Ces calculs sont rapportés à une unité fonctionnelle (UF) traduisant le service rendu (soit l'usage du tissu) pour comparer ce qui est comparable.

■ AVEC QUELLE MÉTHODOLOGIE ?

Pour mener à bien notre démarche et dans une optique d'amélioration continue, nous avons suivi les directives dictées par les normes ISO 14040-44 et BP X 30-323-24. Ce qui signifie que nous avons collecté un maximum de données spécifiques (primaires) auprès de nos fournisseurs et complété avec des données secondaires issues de Base Impact (Ademe).

Ce qui nous a permis de quantifier sur l'ensemble du cycle de vie de nos produits toutes les informations nécessaires au calcul des impacts environnementaux. Ces données sont ensuite intégrées dans notre calculateur qui génère pour chaque produit des scoring pour la totalité du cycle de vie et par phase.

■ QUELS INDICATEURS ?

En adéquation avec le secteur textile et par anticipation sur les futures attentes en termes d'affichage environnemental, nous avons choisi de mesurer cinq grands indicateurs :



Empreinte carbone :

Quantité de gaz à effet de serre (GES), responsable du changement climatique, émise sur l'ensemble du cycle de vie du produit. Exprimée en kilogrammes équivalent CO2 mais aussi en nombre de kilomètres de voiture.



Épuisement de l'eau :

Quantité d'eau douce consommée sur l'ensemble du cycle de vie du produit corrigée en fonction du stress hydrique local. Exprimée en m3 mais aussi en nombre de douches.



Consommation des énergies fossiles :

Quantité d'énergie primaire fossile consommée sur l'ensemble du cycle de vie du produit. Exprimée en MJ mais aussi en nombre de recharges de smart phone.



Eutrophisation de l'eau :

Quantité d'effluents, responsables de l'eutrophisation de l'eau douce, émise sur l'ensemble du cycle de vie du produit. Exprimée en kilogrammes équivalent Phosphore.



Pourcentage de matières premières issues du recyclage :

Quantité de matières premières issues du recyclage rentrant dans la fabrication du produit. Exprimée en pourcentage produit total fini.

■ COMMENT VOUS SONT COMMUNIQUÉS CES INDICATEURS ?

Dans une logique d'affichage environnemental, tous les résultats sont communiqués grâce à des fiches éco profil détaillées mettant en avant tous ces indicateurs par phase de cycle de vie et synthétisés dans un tableau comparatif. Notre objectif est d'aider nos clients dans le choix des produits en fonction de leurs performances environnementales.

Pour des résultats encore plus représentatifs nous pouvons grâce à notre calculateur émettre des résultats sur la totalité d'une commande passée ou prévisionnelle (par exemple 2000 mètres linéaire de Noctis représentent ...)

■ EXEMPLE SUR UN SIENTO COLOR :



Empreinte carbone :

3,78 kg CO2 eq./m²

Équivalent à un parcours de :

14,77 km en voiture



Empreinte énergie fossile :

1,80 MJ eq./m²

Équivalent à la consommation :

30 recharges en smartphone



Empreinte consommation d'eau :

82,52 M³ eq./m²

Équivalent à la consommation :

322 nombres de douche



Eutrophisation de l'eau :

0,0007 eq P



Contenu recyclé Produit + Emballage : **34 %**

FICHE ÉCO-PROFIL :

SOTEXPRO
Empreinte Environnementale Produit

510 route de Montchal – 42360 Parissières
www.sotexpro.fr

Définition de l'étude

Nom du produit : **SIENTOC**
Cas d'étude : **Rideau**
Date : **21/09/2022**
Auteur(s) : **AC**
Unité Fonctionnelle (UF) : **1m² de Pare Solaire de qualité non-feu M1 pendant 10 cycles d'entretien**

Composition du produit

Nomenclature produit	Masse gr/m²	Type	% de recyclé
Tissu	370,00	Polyester	34%
Traitement	0,15		0%
Total produit	370,15		34%
Emballage	33,59		94%
TOTAL produit+emballage	403,74		39%

Substances soumises à déclaration (REACH) :

Désignation	Fonction	Part en %
Aucune		

Méthodologie

Le présent document présente l'Écoprofil du produit conçu et fabriqué par SOTEXPRO. Il renseigne le lecteur, de manière indicative, sur les impacts potentiels affectant l'environnement sur l'ensemble du cycle de vie du produit. Ces résultats sont rapportés à une unité fonctionnelle (UF) traduisant le service rendu.

La démarche d'analyse utilisée ici suit les directives dictées par les normes ISO 14040-44 et BP X 30-323-24.

Le périmètre de l'étude prend en compte : Le tissu et son emballage, les produits chimiques utilisés et leur emballage, le processus de fabrication, l'emballage d'expédition, la distribution moyenne, l'application et l'utilisation, et la fin de vie du produit avec son transport.

Le périmètre de l'étude ne prend pas en compte : Les infrastructures, les composants chimiques non-toxiques comptant pour moins de 1% en masse de formulation (dans la limite de 2% de négligence totale), les activités liées à la R&D et au marketing, le déplacement des salariés de l'entreprise, le trajet des clients entre leur domicile et le lieu de vente, étiquettes prix, vignettes tissées, étiquettes d'entretien, droit fil, biais, fil de couture.

Propriété de SOTEXPRO - Reproduction interdite sans autorisation © 2022

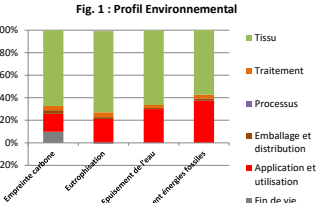
Evaluation des impacts environnementaux

Tableau des impacts environnementaux potentiels :

	Empreinte carbone kg eq CO ₂	Eutrophisation kg eq P	Epuisement de l'eau m³ eq eau	Epuisement énergies fossiles MJ
Issue	2,5413	0,0009	1,1991	47,2414
Traitement	0,1437	0,0001	0,0493	2,8467
Processus	0,0000	0,0000	0,0000	0,0000
Emballage et distribution	0,1190	0,0000	0,0181	1,4738
Fin de vie	0,3737	0,0000	-0,0045	-0,0045
Application et utilisation	0,6030	0,0003	0,5425	30,8592
TOTAL produit seul	3,1778	0,0010	1,2619	2,9467
TOTAL par UF	3,7808	0,0012	1,8045	82,5166

Indicateurs :

- Empreinte carbone : Quantité de gaz à effet de serre (GES), responsables du changement climatique, émise sur l'ensemble du cycle de vie du produit, exprimée en kilogrammes équivalent CO₂.
- Eutrophisation de l'eau douce : Quantité d'engrais, responsables de l'eutrophisation de l'eau douce, émise sur l'ensemble du cycle de vie du produit, exprimée en kilogrammes équivalent Phosphore.
- Epuisement de l'eau : Quantité d'eau douce consommée sur l'ensemble du cycle de vie du produit corrigée en fonction du stress hydrique local, exprimée en m³ équivalent.
- Epuisement des énergies fossiles : Quantité d'énergie primaire fossile consommée sur l'ensemble du cycle de vie du produit, exprimée en MJ équivalent.



Affichage environnemental


Certificat de tenue au feu : **M1**

Labellisation : **Oekotex Standard 100**

Etiquette Carbone : SOTEXPRO encourage ses clients, confectionneurs et utilisateurs, à évaluer l'empreinte carbone de leurs articles. Ainsi l'étiquette ci-contre vous indique l'empreinte carbone de notre produit sorti de notre usine et en incluant sa livraison et sa fin de vie théorique.

Etiquette Energie fossile : SOTEXPRO encourage ses clients, confectionneurs et utilisateurs, à évaluer l'empreinte énergie fossile de leurs articles. Ainsi l'étiquette ci-contre vous indique l'empreinte énergie fossile de notre produit sorti de notre usine et en incluant sa livraison et sa fin de vie théorique.

Etiquette Contenu recyclé : SOTEXPRO informe ses clients de la part recyclée de ses produits emballés, la progression de cet indice permet une économie de matières premières et une réduction de la pression environnementale.

Engagement : 

Empreinte carbone : **3,78** kg CO₂ eq/m²
Équivalent à 1 parcouru de **14,77** km en voiture

Empreinte énergie fossile : **82,52** MJ eq/m²
Équivalent à la consommation de **322,33** recharges de smartphone

Contenu recyclé : **39%** produit + **34%** emballage ; produit seul : **34%**

SYNTHÈSE DES IMPACTS ENVIRONNEMENTAUX :

SOTEXPRO

Sotexpro a fait le choix de mesurer l'impact environnemental de ses produits, de la façon la plus complète et transparente possible, tout au long de leurs cycles de vie. Notre objectif est de vous fournir une information objective qui prend en compte tous les transferts d'impact. Cette démarche nous a semblé être la plus juste au regard des enjeux climatiques actuels.

C'est avec cette vision que nous avons développé un calculateur d'empreinte environnementale capable de générer 5 indicateurs clés : empreinte carbone, consommation d'eau, consommation d'énergie fossile et eutrophisation de l'eau pour ainsi permettre de comparer avec une même ligne, l'impact de chaque produit. Les résultats sont synthétisés dans le tableau comparatif au verso.

Sotexpro has chosen to measure the environmental impact of its products, in the most complete and transparent possible way, throughout their life cycles. Our goal is to provide you objective data to take into account all environmental impact transfers. This approach seemed to us to be the fairest with regard to current climate issues.

It is through this vision that we developed an environmental footprint calculator capable of generating 5 key indicators: carbon footprint, water consumption, fossil energy consumption and water eutrophication to allow comparison for the same line, the impact of each product. The results are summarized in the comparative table overleaf.



Impacts environnementaux Environmental impacts

Ces résultats sont rapportés à une unité fonctionnelle (UF) traduisant le service rendu : 1M2 de tissu pour 10 cycles d'entretien. La démarche d'analyse utilisée ici suit les directives dictées par les normes ISO 14040-44 et BP X 30-323-24.

- Le périmètre de l'étude prend en compte : Le tissu et son emballage, les produits chimiques utilisés et leur emballage, le processus de fabrication, l'emballage d'expédition, la distribution moyenne, l'application et l'utilisation, et la fin de vie du produit avec son transport.
- Le périmètre de l'étude ne prend pas en compte : Les infrastructures, les composants chimiques non-toxiques comptant pour moins de 1% en masse de formulation (dans la limite de 2% de négligence totale), les activités liées à la R&D et au marketing, le déplacement des salariés de l'entreprise, le trajet des clients entre leur domicile et le lieu de vente, étiquettes prix, vignettes tissées, étiquettes d'entretien, biais, fil de couture.

These results have been reported to a functional unit (UF) representing the service rendered: 1M2 of fabric for 10 maintenance cycles. The analysis approach used here follows the directives imposed by the ISO 14040-44 standards and BP X 30-323-24.

- The scope of the study takes into account: The fabric and its packaging, the chemicals used and their packaging, the process of manufacturing, shipping packaging, average distribution, application and use, and end of product life with transportation.
- The scope of the study does not take into account: Infrastructures, non-toxic chemical components paying for less than 1% in mass formulation (within the limit of 2% of total negligence), activities related to R&D and marketing, movement of company employees, the journey of customers between their home and the place of sale, price tags, woven labels, maintenance labels, bias, sewing threads.

Classeur 1
Binder 1

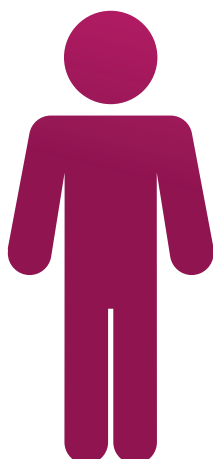
LES PARE-SOLAIRE (light/energy)

RÉFÉRENCE PRODUIT	NORMES ET LABELS	EMPREINTE CARBONE	EPUISSEMENT EAU	CONSUMMATION ÉNERGIE FOSSILE	TAUX RECYCLÉ				
Product reference	Standards and labels	Kg CO ₂ eq/m ²	m³ eq/m ²	MJ/m ²	%				
ALBAN	M1-NF P 92 303-504-505 B1-DIN 4102	3,35	13,10	1,38	23	71,51	279	0	
ARTI	NF EN 12952-1&2	NA	3,35	13,10	1,38	23	71,51	279	0
BIOSAT	M1-NF P 92 303-504-505 B1-DIN 4102 UNO Italian LNE B456/ UNI 9174	2,12	8,30	0,93	16	54,29	212	0	
BIOSAT METIS	M1-NF P 92 303-504-505 B1-DIN 4102 UNO Italian LNE B456/ UNI 9174	2,07	8,08	1,12	19	57,75	226	0	
BIOTAM	M1-NF P 92 303-504-505 B1-DIN 4102 UNO Italian LNE B456/ UNI 9174	2,46	9,60	1,11	19	61,78	241	0	
COLLEGE	M1-NF P 92 303-504-505 B1-DIN 4102 UNO Italian LNE B456/ UNI 9174	2,34	9,13	1,24	21	62,77	245	0	
CORTE	M1-NF P 92 303-504-505 B1-DIN 4102 UNO Italian LNE B456/ UNI 9174 BS Type C1807	2,91	11,36	1,16	19	69,04	270	0	
COLLOURE	M1-NF P 92 303-504-505 B1-DIN 4102 UNO Italian LNE B456/ UNI 9174	3,22	12,57	1,45	24	76,10	297	0	
LINOSA	M1-NF P 92 303-504-505 B1-DIN 4102 UNO Italian LNE B456/ UNI 9174	2,97	11,62	1,51	25	71,95	281	0	
MIRAGE 2	M1-NF P 92 303-504-505 B1-DIN 4102	5,14	20,06	3,15	52	124,76	487	0	
SADNYA	M1-NF P 92 303-504-505 B1-DIN 4102	3,89	15,20	1,73	29	86,61	338	0	
SAT 90	Sans classement***	NA	1,69	6,61	0,64	11	51,64	202	0
SAT 120	M1-NF P 92 303-504-505 B1-DIN 4102	1,79	6,98	0,84	14	57,4	224	0	
SETO MILLO	M1-NF P 92 303-504-505 B1-DIN 4102	4,74	18,50	1,97	33	94,49	369	0	
SETO RIKO	M1-NF P 92 303-504-505 B1-DIN 4102	4,64	18,13	1,94	32	93,07	364	0	
SIENTA BRUNEN	M1-NF P 92 303-504-505 B1-DIN 4102	3,19	12,47	1,56	26	73,42	287	40	
SIENTA EUSTACHE	M1-NF P 92 303-504-505 B1-DIN 4102	3,19	12,47	1,56	26	73,42	287	40	
SIENTO COLOR	M1-NF P 92 303-504-505 B1-DIN 4102	3,78	14,77	1,80	30	82,52	322	34	
SIENTO LINA	M1-NF P 92 303-504-505 B1-DIN 4102 UNO Italian LNE B456/ UNI 9174	3,54	13,85	1,91	32	81,47	318	47	
SIENTO LITO	M1-NF P 92 303-504-505 B1-DIN 4102 UNO Italian LNE B456/ UNI 9174	2,86	11,17	1,36	23	65,67	257	80	
SIENTO RECYCLÉ	M1-NF P 92 303-504-505 B1-DIN 4102 UNO Italian LNE B456/ UNI 9174	2,75	10,74	1,42	24	66,15	258	80	
SIENTO WOODY	M1-NF P 92 303-504-505 B1-DIN 4102	2,60	10,15	1,23	20	62,91	246	80	
VELNE RECYCLÉ	M1-NF P 92 303-504-505 B1-DIN 4102	2,48	9,74	1,14	19	59,43	232	80	
3141	M1-NF P 92 303-504-505 B1-DIN 4102	1,13	4,42	0,48	8	34,52	135	0	
3141 ALPHA	M1-NF P 92 303-504-505 B1-DIN 4102	0,91	3,56	0,45	7	32,66	128	73	
ETAMINE	M1-NF P 92 303-504-505 B1-DIN 4102 UNO Italian LNE B456/ UNI 9174	1,28	5	0,61	10	39,26	153	0	
ETEL	M1-NF P 92 303-504-505 B1-DIN 4102	1,45	5,65	0,81	14	44,79	175	0	
M102	M1-NF P 92 303-504-505 B1-DIN 4102	1,31	5,13	0,61	10	42,19	165	0	
M140 EC	M1-NF P 92 303-504-505 B1-DIN 4102 UNO Italian LNE B456/ UNI 9174	1,08	4,20	0,53	9	36,88	144	0	
ORGANZA	M1-NF P 92 303-504-505 B1-DIN 4102	0,62	2,43	0,37	6	27,80	109	0	

* Les kilomètres en voiture d'express pour un passager en milieu péri-urbain classique essence.
The kilometers on the car are expressed for a passenger with a petrol engine car in a city environment.
** Les douches sont exprimées pour une volumétrie de 60 litres. The showers are expressed for a volumetry of 60 liters.
*** Rideau de douche. Shower curtain.

Classeur 1
Binder 1

*Je suis un architecte, dans le cadre d'un projet,
je suis à la recherche d'un tissu occultant.
J'hésite entre les références NOCHE ou NOCTURNE.
Mon choix peut être guidé par leur impact environnemental.
Que me conseillez-vous ?*



■ COMPAREUR :

Comparé au **NOCTURNE**, l'emploi du **NOCHE** permet une économie, par m², équivalente à :



1,69 kg de CO2 soit la pollution d'un parcours en voiture de **6,6 km**



19,82 MJ soit la consommation de **77 recharges de smartphone**

■ TOTALITÉ COMMANDE :

Pour une commande de : **1100 m²**

Comparé au **NOCTURNE**, l'emploi du **NOCHE** permet une économie, pour cette commande, équivalente à :



1859 kg de CO2 soit la pollution d'un parcours en voiture de **7260 km**



21802 MJ soit la consommation de **85 140 recharges de smartphone**

Conclusion : Nous conseillons à cet architecte de faire son choix parmi la gamme du NOCHE qui plus est labellisé France terre textile*.

**France terre textile® garantit à l'ensemble des acteurs (consommateurs, distributeurs, utilisateurs professionnels ...) qu'au minimum 75 % des étapes de production de l'article labellisé sont réalisées dans des berceaux textiles français.*

L'ÉCO-CONCEPTION CHEZ SOTEXPRO

Nous avons lancé une démarche orientée 'éco-conception' afin d'englober la totalité du processus de création des produits afin de limiter leur impact carbone : de la R&D, en passant par leur production, jusqu'à leur commercialisation.

L'éco calculateur est un formidable outil pour nous guider dans cette démarche et nous permettre de choisir les axes d'amélioration à privilégier.

L'éco-conception est une nouvelle démarche pour Sotexpro qui donne un nouveau cadre d'innovation tout en améliorant la qualité écologique des produits.

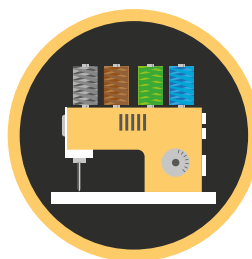
Éco-conception

1



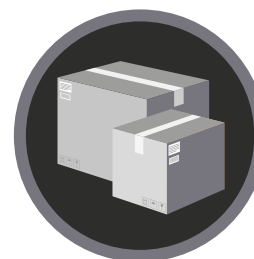
**Extraction
matière première**

2

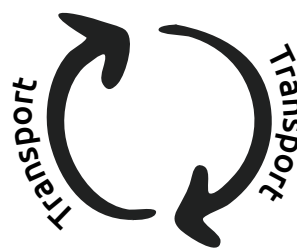


Fabrication

3



Distribution



4



Usage

5



Fin de vie

ÉCO-CONCEPTION

En impliquant nos parties prenantes sur chaque étape du cycle de vie, nous déployons des simples actions d'éco-conception, jusqu'à imaginer des projets d'ampleur. L'enjeu est de travailler à développer des produits qualitatifs pour garantir une durée de vie et d'utilisation optimales. Voici un aperçu de nos actions sur chaque phase du cycle de vie du produit :

EXTRACTION DES MATIÈRES PREMIÈRES :

Lors de la phase de conception de nos produits, nous privilégions le choix de matières premières aux impacts environnementaux les plus faibles. Mais c'est également à cette étape clé du processus que nous envisageons déjà la fin de vie de nos produits en faisant le choix de favoriser les mono compositions pour faciliter la recyclabilité et en utilisant des fibres et filaments en polyester recyclable.

25 références produits utilisent des matières premières recyclées !

Mise en progrès : Nous poursuivons notre travail de recherche pour augmenter leur nombre dans nos gammes.

Nous agissons en amont, sur notre offre, pour déployer notre politique environnementale. Nous disposons en collection d'une gamme de tissus en fils recyclés en partenariat avec des filateurs européens.



SIENTO :
Ce tissu faux uni classé M1, avec un effet de matière brute est tissé à 80% avec de la matière issue du recyclage des bouteilles plastiques. Il est également personnalisable en impression numérique.



LES JACQUARD SIENTA :
Gamme de tissus Jacquard classés M1 dont le BRUNIEN tissé à 40% avec de la matière issue du recyclage des bouteilles plastiques.



SOLLY :
Ce support d'impression effet lin, classé M1, avec un effet de matière brute est tissé à 41% avec de la matière issue du recyclage des bouteilles plastiques.

Nous renforçons l'usage de fils recyclés sur l'ensemble de nos collections pour concevoir des produits toujours plus responsables.



PHASE DE FABRICATION :

L'objectif est de diminuer notre impact environnemental grâce à une réflexion globale sur nos processus de fabrication. Par exemple, l'impression par sublimation est produite avec des encres aqueuses, les déchets de production sont triés, compactés et revalorisés...

Les processus de teinture sur polyester que nous utilisons se font par épuisement de bain. Cette technique est plus respectueuse au niveau des rejets, sur le plan quantitatif et qualitatif, que les teintures sur les matières naturelles.

PHASE DE DISTRIBUTION :

Nous réutilisons un certain nombre d'emballages pour de nouvelles expéditions en tringle et fournitures. Nous effectuons de la recherche sur de nouvelles pistes de valorisation concernant d'autres types d'emballage. Sur la phase de transport, nous travaillons avec des transporteurs aux bonnes pratiques environnementales pour minimiser l'impact carbone lié aux transports (certifications, types de véhicules utilisés, optimisation des tournées).

USAGE :

La stabilité dimensionnelle et lumière de nos tissus polyester nous permettent de garantir aux clients une durée de vie optimale, le conseil apporté par nos commerciaux renforce l'usage des bonnes pratiques dans ce sens : entretien, application etc...

FIN DE VIE :

Nous avons fait le choix de pousser la réflexion sur le déploiement d'une filière de collecte, de tri et de revalorisation des articles en fin de vie. Nous travaillons également à la recherche de nouvelles pistes de recyclage. Cette démarche ne peut être complète sans la participation de nos clients et de nos sous-traitants, ainsi nous les sensibilisons et les incitons à développer l'utilisation des dispositifs mis en place par les éco-organismes (DEA).

Le déploiement de la démarche d'éco-conception permet et permettra encore une mise en progrès notable. Les qualités écologiques de nos produits et la baisse de leurs impacts pourront être mesurées grâce à notre calculateur.

Nous travaillons dans une logique d'évitement des transferts d'impacts environnementaux d'une phase à l'autre du cycle de vie du produit.

LES ACHATS RESPONSABLES

NOTRE RESPONSABILITÉ DANS LA CHAÎNE DE VALEUR

Conscient du rôle à jouer dans le développement et la pérennisation des savoir-faire français, Sotexpro a toujours privilégié et valorisé des partenariats avec des tisseurs, teinturiers et autres ennoblisseurs de proximité dont l'expertise, la polyvalence et la souplesse de nos partenaires permettent de produire des petites séries pour limiter la surproduction tout en garantissant la reproductibilité et un niveau de qualité élevé.

SOTEXPRO est labellisé France Terre Textile®, ce qui garantit à l'ensemble des acteurs (consommateurs, distributeurs, utilisateurs professionnels ...) qu'au minimum 75 % des étapes de production de l'article labellisé sont réalisées dans des berceaux textiles français. Ce label certifie le respect des normes qualitatives et environnementales propres à la production française du textile. Il centralise la filière autour d'une démarche dynamique afin de défendre et de maintenir les savoir-faire français.



CAPITAL HUMAIN

LA QUALITÉ DE VIE DE L'HUMAIN

Assurer l'épanouissement et la sécurité des collaborateurs

■ LA QUALITÉ DE VIE AU TRAVAIL (QVT), ANALYSER LA SATISFACTION DES COLLABORATEURS :

Dans le cadre de notre mise en progrès, nous avons pour ambition de créer un baromètre QVT qui nous permettra de mesurer et comparer les résultats sur les mêmes thématiques d'année en d'année. La première étape dans notre dispositif a été de questionner tous les collaborateurs volontaires. Avec un questionnaire accessible à tous et anonyme, nous avons posé une série de 43 questions sur différents sujets (santé et sécurité, environnement du travail, organisation du travail, culture d'entreprise, communication, ...). Des nouveaux arrivants jusqu'à la direction, toutes les strates managériales de l'entreprise ont répondu, ce qui nous a garanti un échantillon représentatif pour toute interprétation des résultats. Avec des questions ambitieuses et parfois délicates, nous avons obtenu une moyenne de 12.2/20, un bon repère pour nous améliorer.

■ LA QUALITÉ DE VIE AU TRAVAIL :

L'analyse des résultats s'est effectuée au sein du comité RSE sous forme d'atelier de travail pour analyser tous les signaux. Les résultats ont été présentés à l'ensemble des collaborateurs pour encore plus de transparence. Des boîtes à idée ont été mises en place pour que chacun puisse contribuer au plan d'amélioration, elles ont fait émerger des idées concrètes des plus simples aux plus ambitieuses. Cette consultation est venue nourrir et enrichir notre plan d'actions QVT en fédérant les équipes.



■ LA SANTÉ ET SÉCURITÉ AU TRAVAIL ?

Nous mettons en place des actions en faveur de la sécurité des collaborateurs. Ces actions sont issues de notre DUERP et de l'évaluation des risques professionnels ainsi que de l'analyse de l'accidentologie. Les dernières actions sont à titre non exhaustif : sensibilisation des nouveaux arrivants, réfection des sols pour éviter des chutes, de nouveaux affichages, mise à disposition d'EPI et d'EPC et évidemment toutes les mesures prises dans le cadre de la COVID-19. Nos priorités d'actions se situent sur les TMS, chute de plain-pied et risque routier.

■ ÉQUILIBRE VIE PROFESSIONNELLE / VIE PERSONNELLE

Valeur reconnue par les collaborateurs de SOTEXPRO et mise en avant dans les résultats dans l'enquête Qualité de vie au travail, la conciliation de la vie professionnelle et la vie personnelle est importante pour l'équilibre de tous.

■ PARCOURS DE VIE DANS L'ENTREPRISE

TÉMOIGNAGE DE CAROLINE BANDIERA :

■ *Je suis arrivée en juillet 2000 chez Sotexpro pour une mission courte de 1 semaine, afin de livrer les dernières commandes avant les vacances. De la livraison, en passant par la confection ou le suivi de production, petit à petit, mon évolution dans l'entreprise s'est engagée. A la création de S2C en 2009 dont j'ai pris le management en charge, j'ai pu faire évoluer l'atelier selon mes convictions et avec le soutien de la direction j'ai confirmé ma position dans l'entreprise. Pour mieux s'adapter au marché et à la clientèle, nous nous sommes tournés vers la délocalisation de certaines productions. En collaborant avec les managers de ces sites, je me suis investie dans l'accompagnement de ces nouveaux partenaires Tunisiens et Roumains en me rendant sur place dès que j'en ressentais le besoin. Une belle expérience professionnelle et humaine que de faire naître ces ateliers. Depuis 20 ans où j'ai eu la chance d'évoluer, j'avance comme je le ferais pour ma propre entreprise. Je souhaite être le plus proche possible de mes équipes, être à leur écoute les faire participer à nos projets. J'ai le sentiment d'être à ma place, je n'étais pas destinée à ce métier, mais tout ce partage avec les gens avec qui je travaille ne me fait rien regretter.*



Chez Sotexpro, nous considérons que pour que notre démarche RSE soit une vraie réussite, il est nécessaire que les collaborateurs soient sensibilisés à la démarche. C'est un le meilleur moyen pour fédérer autour de notre projet. La RSE est un sujet important ou prioritaire pour de nombreux collaborateurs et est souvent le reflet d'un engagement moral plus que physique. Ainsi, pour embarquer les salariés de façon ludique, nous avons débuté des ateliers ludiques d'information.

Sans culpabiliser et tout en s'attachant à faire le lien entre vie professionnelle et personnelles, nos ateliers thématiques (encore en cours de déploiement) reprennent les bases technique de notre approche (Eco calculateur, éco conception, apprendre à repérer le green washing,...). C'est aussi une façon pour nous de communiquer sur les projets de l'entreprise en la matière. Ainsi les collaborateurs deviennent de vrais ambassadeurs.

LES PROJETS CARITATIFS SOUTENUS DANS NOTRE ZONE D'INFLUENCE

Nous avons soutenu les 48 heures de la création animée par le musée du village en fournissant du tissu pour un défilé, des éléments de communication textile et des rideaux pour équiper la salle du défilé.



Défilé « La route de la Soie » - Stéphane V Couture
Photo - Serge Papin

À l'occasion du vernissage de l'exposition Jeune création internationale, Charlotte Denamur, l'artiste que nous avons soutenue a reçu le Prix Jeune création Auvergne-Rhône-Alpes, lors de la 15ème Biennale de Lyon.



Rosées Bleues - Exposition Jeune création internationale, 15ème Biennale de Lyon

SOTEXPRO a accompagné le musée du chapeau de Chazelles-sur-Lyon pour la création de 2 chapeaux :

« L'Horizon A » : grand chapeau en feutre vert kaki - petite calotte et très grand bord. Le fond de la calotte et le bord sont habillés d'un velours imprimé à partir d'une photographie de nature de Daniel Ulmer.

« À l'Horizon » : grand chapeau en feutre bleu marine - petite calotte et très grand bord. Le fond de la calotte et le bord sont habillés d'un velours imprimé à partir d'une peinture intitulée « Monde furtif » de l'artiste Jean-Baptiste Lyonnet, installé sur le site de La Chapellerie.

Impression et découpe à ultrason par Sotexpro, à Panissières.



Défilé « À l'Horizon » - « L'horizon A »

SOTEXPRO a fourni le tissu NATTE imprimé avec dessin personnalisé ainsi que des voilages ETAMINE et M140 ALU pour la salle VIP du pavillon Finlandais lors de l'exposition universelle de DUBAÏ 2020. Cette action a eu pour vocation de renforcer l'amitié franco-finlandaise.



LEXIQUE

RSE : Responsabilité Sociétale et Environnementale

Eutrophisation de l'eau : L'eutrophisation est une forme singulière mais naturelle de pollution de certains écosystèmes aquatiques.

ETP : Équivalent Temps Plein

LE LAB' : Le Showroom de Sotexpro - 4 rue du Mail 75002 PARIS

BAT : Bon à Tirer

L'ISO 26 000 : Normes relative à la RSE dans les entreprises.

Parties prenantes : Acteur(s) concerné par une décision ou un projet. Dont les intérêts peuvent être affectés positivement ou négativement.

QVT : Qualité de Vie au Travail

Consommation d'énergie fossile : Des combustibles limités, non-renouvelables et émetteurs de gaz à effet de serre.

AES : Aspect Environnemental Significatif

ACV : Analyse Cycle de Vie

Base Impact (Ademe) : Base de donnée environnemental nécessaire au calcul de l'impact environnemental.

DEA : Déchet Élément Ameublement

DUERP : Document Unique Évaluation des Risques Professionnels

D'EPI et d'EPC : Équipement de Protection Industriel / Équipement de Protection Collectif

Green washing : La méthode marketing pour communiquer en utilisant l'argument écologique de manière trompeuse pour améliorer son image.

