

## SOTEXPRO LANCE UN NOUVEL OUTIL AU SERVICE DES PRESCRIPTEURS !

### 1) QUI EST SOTEXPRO ?

Bien connu sous le nom de CROCFEU dont il est le créateur, SOTEXPRO a fait peau neuve. Leader incontesté sur le tissu M1 non feu et sur les 'occultants', SOTEXPRO élargit son offre pour répondre à l'évolution des marchés.

Sotexpro est fabricant français de tissus d'ameublement décoratifs ininflammables (M1) depuis plus de 40 ans. Cette entreprise familiale toujours basée à Panissières dans la Loire (42), développe des collections alliant décoration et technicité.

Grâce à l'ensemble de ses équipes, Sotexpro commercialise son offre via un réseau de 2500 distributeurs en France et à l'international.

Du fil à la confection de produits finis sur-mesure, Sotexpro intègre l'ensemble des savoir-faire nécessaires à l'élaboration de leurs projets textiles (tissage Jacquard et impression numérique en grande laize) qu'ils soient basés sur les collections de SOTEXPRO ou personnalisés à la demande.

Cette évolution de son image se traduit dans sa communication (nouveau logo, nouvelle signature de marque, nouveau site internet...), SOTEXPRO révèle ainsi pleinement sa capacité à proposer un ensemble de solutions textiles de haute performance dédiées aux professionnels qu'ils soient architectes ou distributeurs.

### 2) LE NOUVEAU SERVICE DE SOTEXPRO

SOTEXPRO en tant que fabricant, œuvre au quotidien pour accompagner avec pédagogie ses clients sur les normes et les restrictions d'usage des textiles non feu dans les ERP\*. Ses équipes terrain constatent chaque jour un manque d'informations et de lisibilité pour les prescripteurs, un vrai casse-tête pour eux en quelque sorte ! SOTEXPRO a ainsi créé un outil pratique et facile d'utilisation où l'ensemble des applications et des données techniques sont répertoriées pour l'intégralité de son offre. L'objectif étant bien de faciliter au mieux le travail des architectes et des distributeurs.

*\*établissements recevant du public*

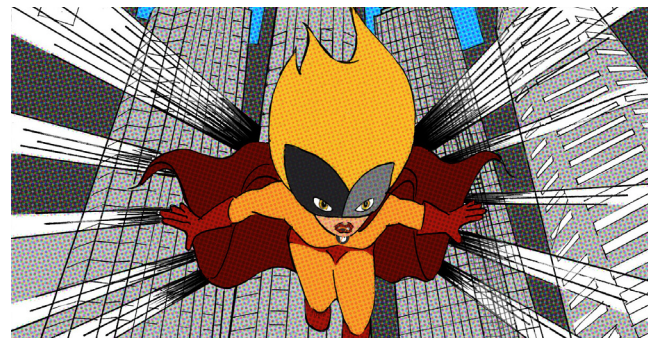
Après maintenant 3 semaines de campagne de communication, c'est la révélation ! SOTEXPRO met en ligne sa tissuthèque via un nouveau site internet. Bien plus qu'une simple bibliothèque de tissus cet outil va permettre aux clients, pour la 1ère fois dans l'histoire de l'entreprise, d'accéder à plus de 1800 références et coloris issus des collections de SOTEXPRO.

La Direction Artistique propose également au travers de la tissuthèque des ambiances et harmonies décoratives en combinant les collections, SOTEXPRO se positionne ainsi en véritable influenceur en matière de décoration intérieure.

### 3) LA CRÉATION DU PERSONNAGE DE FIREWOMAN

Pour promouvoir ce nouvel outil et par la même occasion mener un véritable travail d'image, SOTEXPRO a mis en place une campagne d'envergure sur le web.

Cette PME réalisant 16 millions d'euros de CA environ a fait le choix de se doter en interne d'une petite équipe de communicants. FIREWOMAN est le fruit de leur imaginaire, de leur talent de dessinateur et de storyteller. Issue de l'univers des comics et des séries, FIREWOMAN n'est autre que la petite fille de CROCFEU, maîtrisant le feu mieux que personne, ses super pouvoirs lui ont été légués par son grand-père. Avec sa jeunesse, elle apporte une vision novatrice à la mission qui lui a été confiée...Une série de 3 épisodes disponibles sur la page [firewoman.fr](http://firewoman.fr) explique la création de son nouvel outil infallible : la tissuthèque.



### CONTACT PRESSE :

Vous pouvez contacter notre service communication pour plus d'informations : Manon Fléchet [mflechet@sotexpro.fr](mailto:mflechet@sotexpro.fr)

Pour télécharger notre [Kit média](#)

Pour visionner toutes les aventures de FIREWOMAN : [firewoman.fr](http://firewoman.fr)

Retrouvez l'ensemble de la campagne sur   

Découvrez la tissuthèque : [www.sotexpro.fr/tissuthèque/](http://www.sotexpro.fr/tissuthèque/)